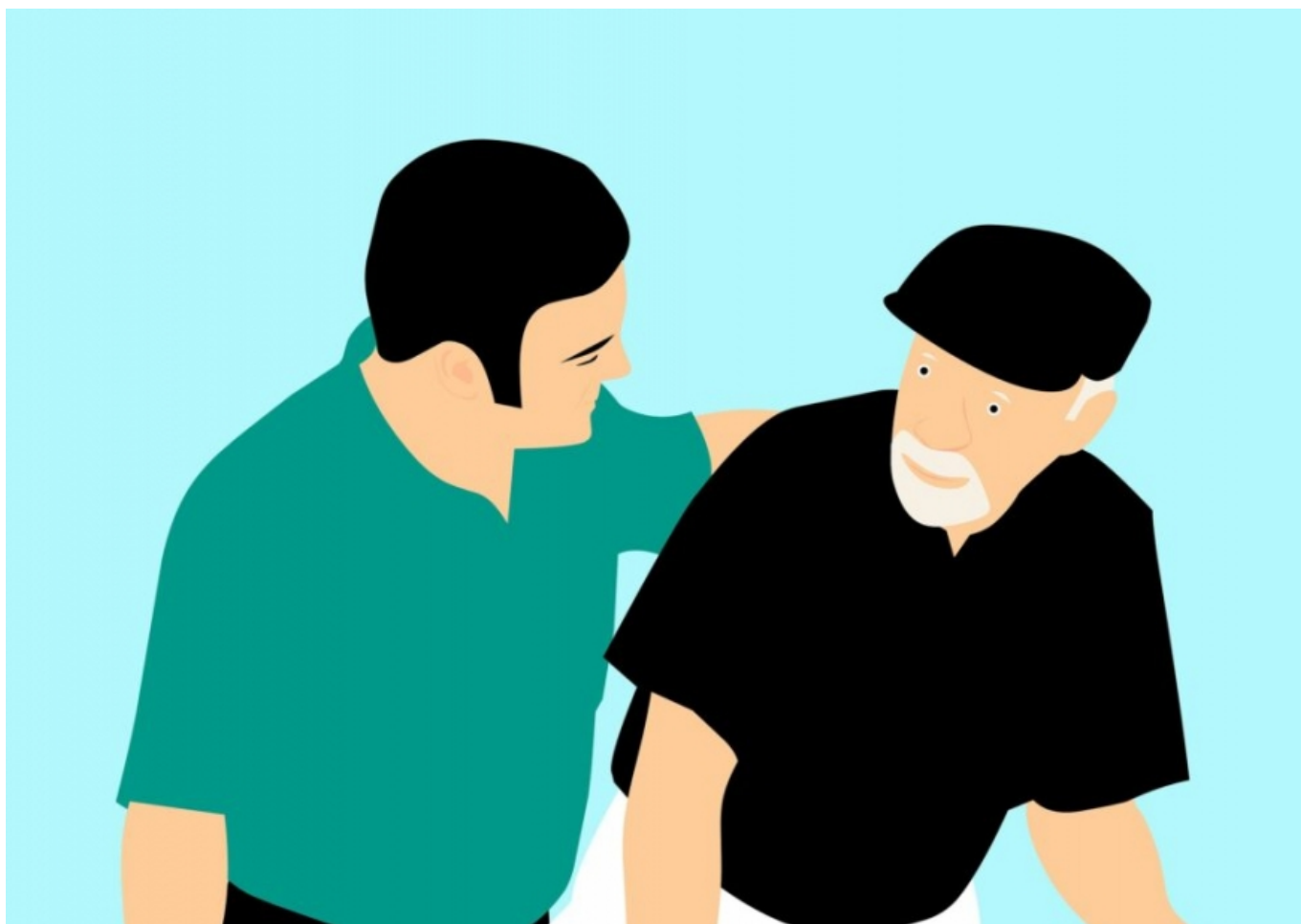




Życzenia z okazji Dnia Pracownika Socjalnego składa Starosta Powiatu Iławskiego Bartosz Bielawski

data aktualizacji: 2020.11.20



W sobotę (21 listopada) przypada Dzień Pracownika Socjalnego. To polskie święto państwowe wyraża uznanie dla pracy wszystkich pracowników służb społecznych, a w szczególności pracowników socjalnych. Święto jest obchodzone na mocy zapisu ustawy o pomocy społecznej z dnia 29 listopada 1990 r.

Życzenia z tej okazji składa pracownikom pomocy społecznej Starosta Powiatu Iławskiego Bartosz Bielawski.

Z okazji Dnia Pracownika Socjalnego

pragnę złożyć Państwu serdeczne życzenia, a także wyrazy uznania za zaangażowanie, trud i wysiłek oraz wyzwania, z jakimi się spotykacie każdego dnia, zwłaszcza w tak

trudnych okolicznościach, w jakich przyszło nam żyć i pracować w ostatnim czasie. Życzę, aby niesienie pomocy drugiemu człowiekowi przynosiło Wam radość i satysfakcję, a także aby Państwo z entuzjazmem podejmowali nowe wyzwania zawodowe.

**Z najlepszymi życzeniami,
w imieniu Zarządu Powiatu
Iławskiego
Starosta Powiatu
Iławskiego
Bartosz Bielawski.**

Publikacja Starostwa Powiatowego w Iławie.

Źródło:

<http://powiat.infoilawa.pl/aktualnosci/item/62822-zyczenia-z-okazji-dnia-pracownika-socjalnego-sklada-starosta-powiatu-ilawskiego-bartosz-bielawski>